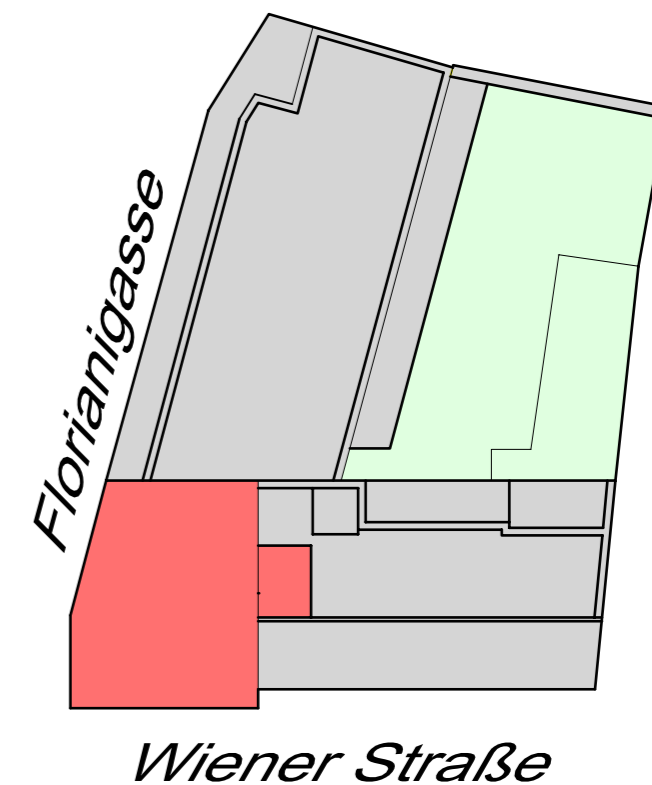
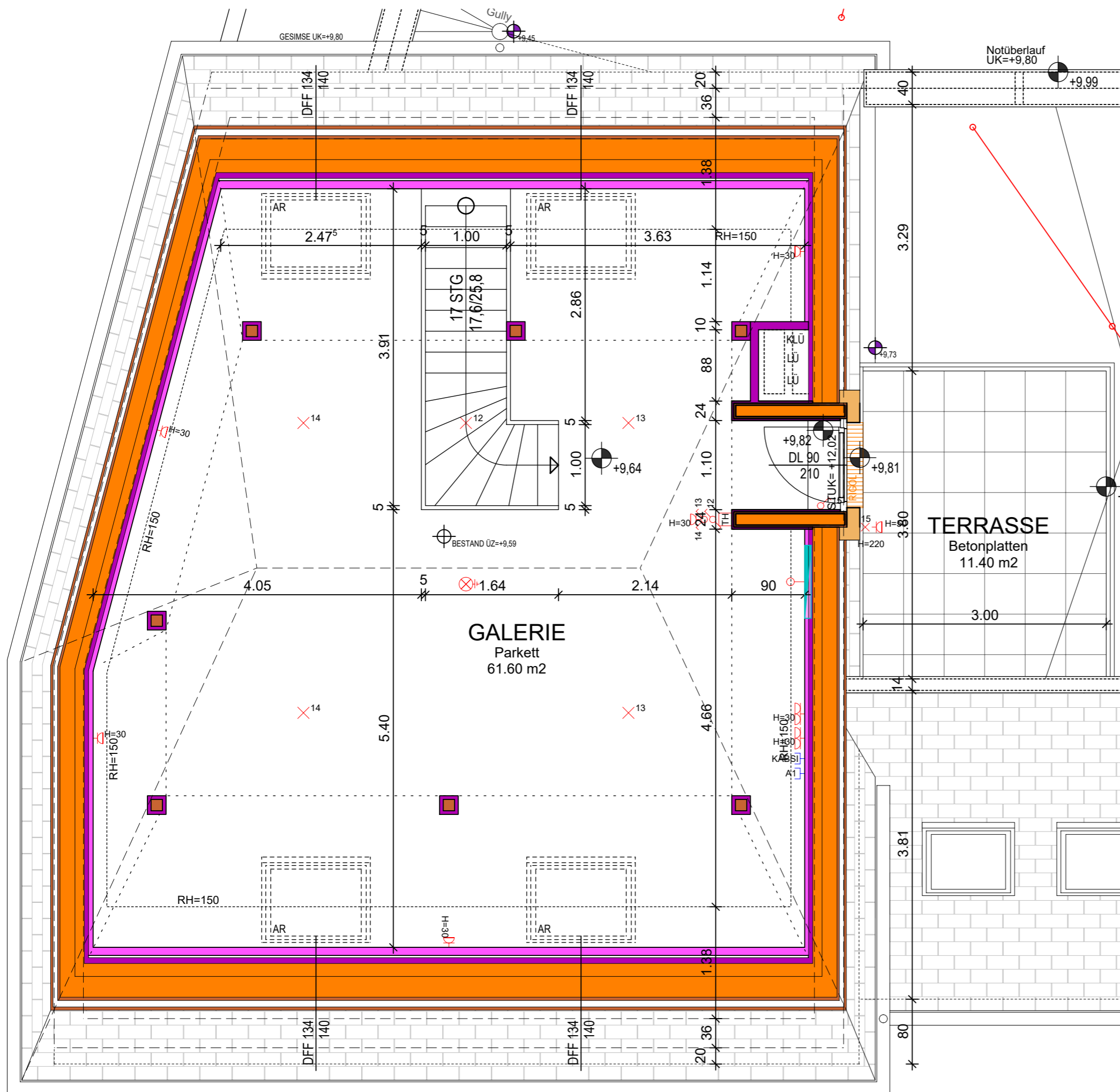


**WHA - FRITSCHEHAUS**  
 3133 TRISMAUER, WIENERSTRASSE 13  
 WOHNHAUS MIT 15 WOHNHEITEN  
**TOP 07** BLATT 1  
 DACHGESCHOSS

Stand 2022-01-20

TOP 07	
WNFL	126,32m²
LOGGIA	16,42m²
DACHTERRASSE	11,40m²
KELLERABSTELLRAUM	



**WHA - FRITSCHHAUS**

3133 TRAISMAUER, WIENERSTRASSE 13  
WOHNHAUS MIT 15 WOHNHEITEN

**TOP 07** BLATT 2

DACHAUSBAU

Stand 2022-01-20

**TOP 07**

WNFL	126,32m <sup>2</sup>
LOGGIA	16,42m <sup>2</sup>
DACHTERRASSE	11,40m <sup>2</sup>
KELLERABSTELLRAUM	